

UTOPIA



MARÈS

PEDRA ARENISCA COMPOSTA DE GRANS CALCÀRIS COHESIONATS PER UN CEMENTS NATURALS DE CARBONATS



PEDRA DE BINISSALEM

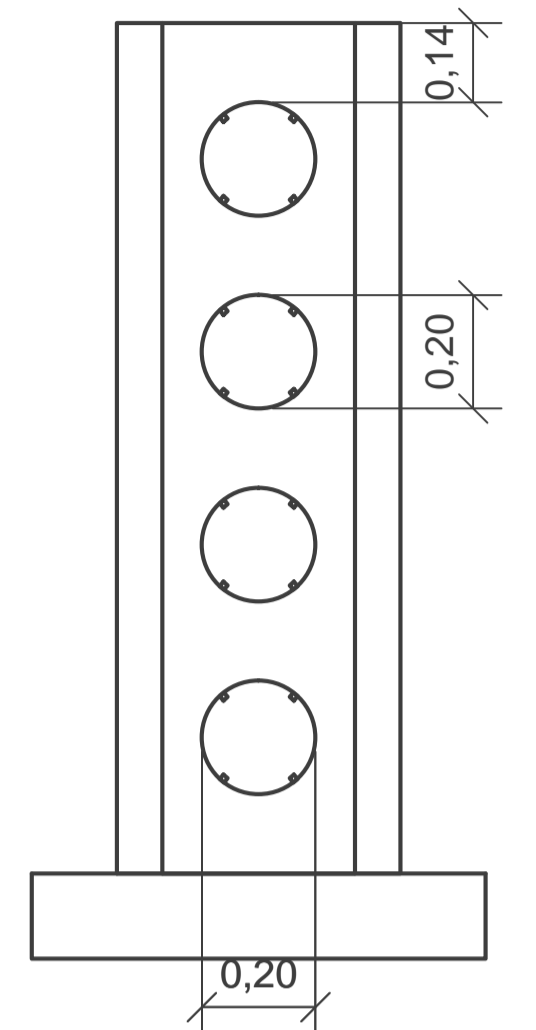
MATERIA BÀSICA DE SA NOSTRA CANTERÍA, PEDRA QUE ESTA COMPOSTA PER CARBONAT CÀLCIC, A VEGADES COMBINADA AMB DOLOMITA



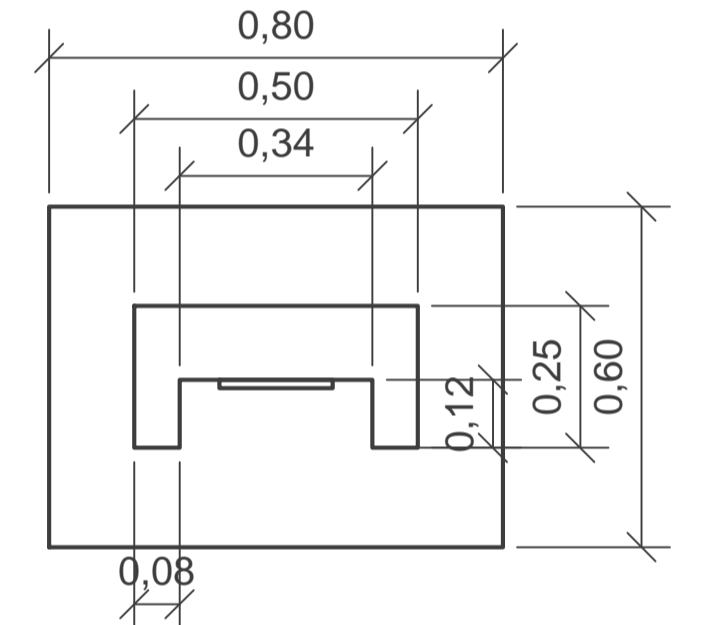
VIDRE BUFAT

TÈCNICA DE FABRICACIÓ DE OBJECTES DE VIDRE PER AIRE BUFAT, QUE CONSISTEIX EN BUFAR A TRAVÉS D'UN TUB CAP A UNA BOLLA DE VIDRE CALENT

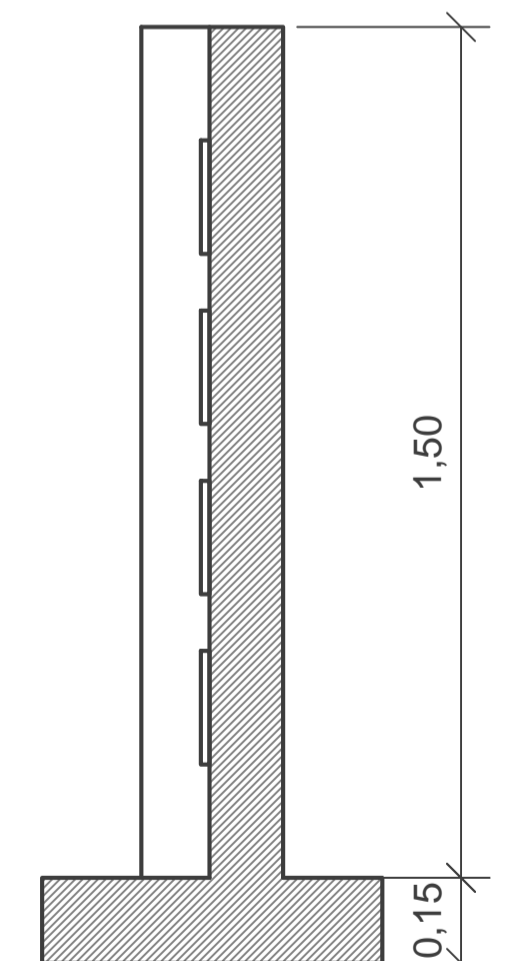
ALÇAT



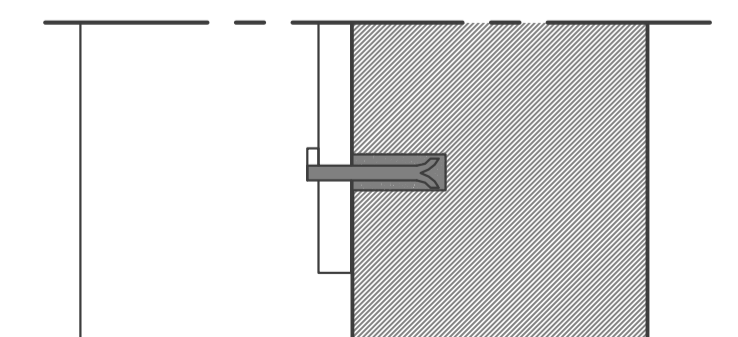
PLANTA



SECCIÓ



DETALL ANCLATGE



AQUESTA ESCULTURA ESTÀ FORMADA PER UNA PEÇA DE CANAL DE PEDRA DE MARÈS, LA QUAL ABANS S'EMPLEABA PER TRANSPORTAR S'AIGUA CAP EN ES CULTIUS, AIXÍ COM LA UIB ES LA PEÇA QUE CANALITZA ELS CONEIXEMENTS CAP ALS ESTUDIANTS.

EN EL CENTRE, QUATRE PLATS DE VIDRE BUFAT PER LA GRAN TRADICIÓ LATENT EN AQUEST DELICAT ART I DE COLOR BLAU PER LA MAR.

EN ELS QUATRE CERCLES ESTÀN REPRESENTADES LES QUATRE DÈCADES DE EXISTENCIA DE LA UNIVERSITAT MODERNA, AIXÍ COM LES QUATRE ILLES QUE LA FORMAM.

PER ÚLTIM, LA BASE, UNA GRAN PEDRA DE BINISSALEM LA QUAL FA DE SUPORT A L'ESCULTURA, IGUAL QUE LA UIB HA ESTAT CONSTRUÏDA SOBRE UNA SÒLIDA BASE DE CONEIXEMENTS, TRADICIONS I INVESTIGACIONS.

